

Perhekeskustoimintamalli

Apua ja kohtaamista perheiden lähelle kaikkien toimijoiden yhteistyöllä



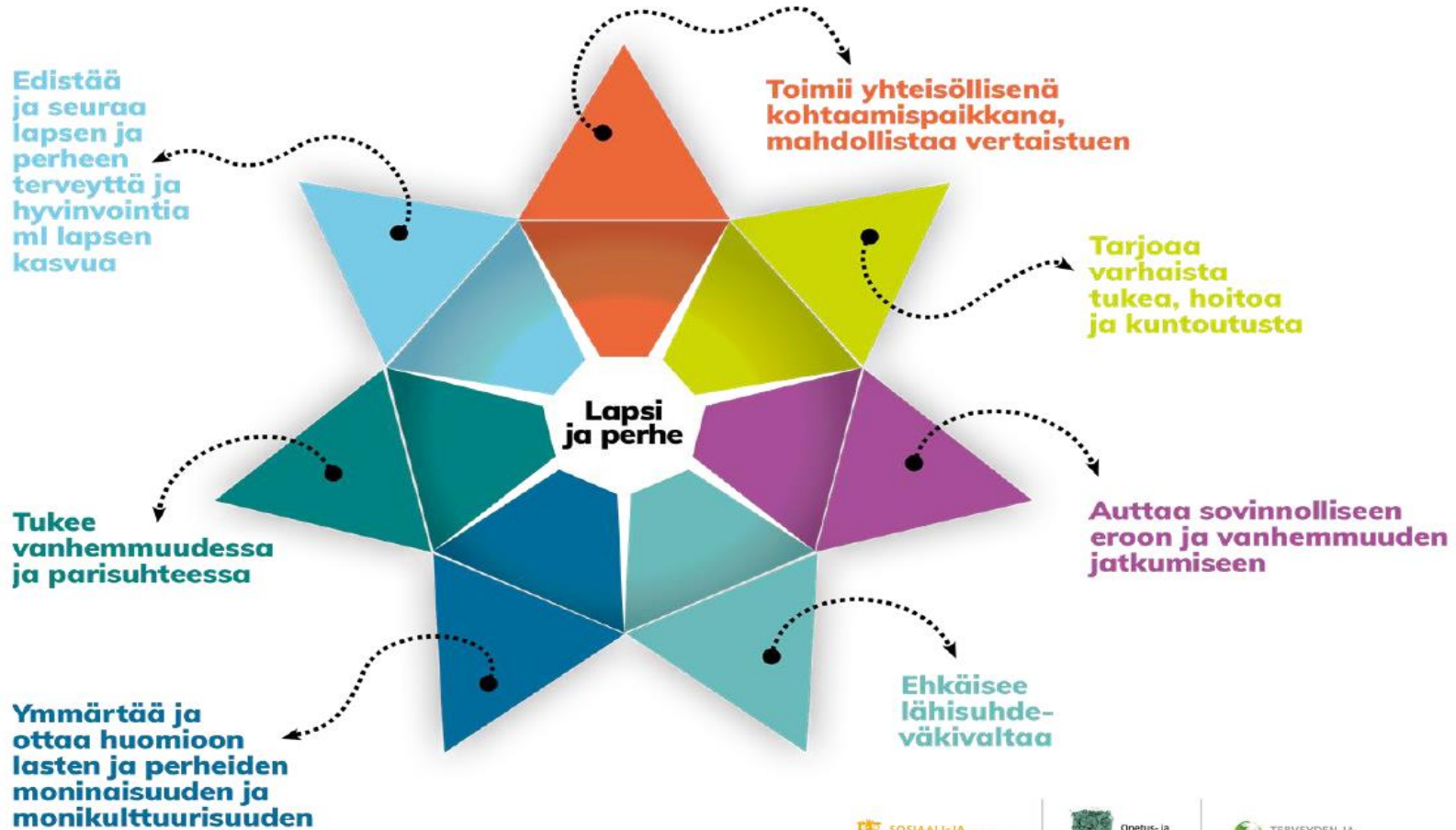
MUKANA
HALLITUKSEN
KÄRKIHANKKEESSA

3.9.2018 Petri Oinonen

Keski-Suomi
2020

Perhekeskuksen tehtävät –

palveluverkoston yhteisenä vastuuna on tehtävien hoitaminen



SOSIAALI- JA TERVEYSMINISTERIÖ

Opetus- ja kulttuuriministeriö

TERVEYDEN JA HYVINVOINNIN LAITOS

MUKANA
HALLITUKSEN
KÄRKIHANKKEESSA

20.8.2018 Petri Oinonen ja Sari Paananen

Keski-Suomi
2020

Perhekeskuksen palvelu- verkosto



5.9.2018

Perhekeskustoimintamallilla kohti yhteistä toimintaa

- Perhekeskustoimintamalli on rakenne, joka mahdollistaa lasten, nuorten ja perheiden palveluiden sekä toimintojen yhteen sovittamisen ”*yhdeksi kokonaisuudeksi*” – verkostotyö, asemointi, johtaminen, yhteistyörakenteet, toimintakulttuuri (lapsikäsiyys, tietoperusteisuus), osaaminen, menetelmät, digitaalisuus jne.
- Perhekeskustoimintamalli on ennen kaikkea yhteistä toimintaa – suunnitellaan, toteutetaan ja arvioidaan
- Tarvitaan yhteinen fyysinen tila tai tiloja, joissa toteutetaan yhteistä toimintaa ja jotka kokoavat eri toimijat yhteen – tämä on palveluiden saavutettavuuden näkökulmastaakin oleellista
- Suurin potentiaali on perheissä ja lähiverkostoissa – kuinka tuetaan paikallisia toimijoita yhteistoimintaan, tavoitteena lapsiperheiden keskinäisen vuorovaikutuksen vahvistaminen?

Lisätietoja:



Sari Paananen

**KSLAPE-Keski-Suomen lasten ja perheiden parhaaksi
Perhekeskustoimintamallin kehittämiskoordinaattori**

Sähköposti: [sari.h.paananen\(at\)jkl.fi](mailto:sari.h.paananen(at)jkl.fi)

Puhelinnumero: 050 351 8621



Petri Oinonen

**KSLAPE-Keski-Suomen lasten ja perheiden parhaaksi
Perhekeskustoimintamallin kehittämiskoordinaattori**

Sähköposti: [petri.oinonen\(at\)jkl.fi](mailto:petri.oinonen(at)jkl.fi)

Puhelinnumero: 050 412 4028



Anu Piispanen

Perhekeskuskoordinaattori

Mannerheimin Lastensuojeluliitto

Järvi-Suomen piiri ry

puh. 050 437 5513 [anu.piispanen\(at\)mll.fi](mailto:anu.piispanen(at)mll.fi)

MUKANA
HALLITUKSEN
KÄRKIHANKKEESSA

Keski-Suomi
2020